



CARAVANES DE VOYAGE EXTENSIBLES

PAR **ROCKWOOD**

[ FIÈREMENT

*Millersburg Made*

DEPUIS 1974 ]



FOREST  
RIVER

# Caravanes de voyage Roo

## NOTRE ROO EST UNE VALEUR SÛRE!

Notre Roo 2024 combine la sensation d'une caravane traditionnelle avec des lits escamotables extensibles et des matelas chauffants, offrant un intérieur spacieux et une expérience de camping unique.

Les commodités comprennent un onduleur de série de 1800 W avec des prises inversées, un panneau solaire de 200 W monté sur le toit avec un contrôleur de 30A, un climatiseur de 15 000 BTU, un plancher en tissu hybride dans les rallonges et le plancher est de même égalité, des bases de dinette et de lit à cadre en aluminium et un système d'économie d'eau "Showermiser".



## CONSTRUCTION SUPÉRIEURE

1. Construction Des Murs En **Composite!**
2. Plancher En Contreplaqué 5/8 " À Rainure
3. Toit Laminé Sous Vide Où Vous Pouvez Marcher
4. Construction Des 6 Côtés En Aluminium
5. Solives De Plancher En Aluminium
6. Fenêtres Sans Cadre Apparent
7. Renfort Et Fermes De Toit En Aluminium
8. Système De Verrouillage Facile D'Accès

## CARACTÉRISTIQUES DE SÉRIE

9. Panneau Solaire 200 Watts Sur Le Toit Avec Convertisseur De 1800W & Contrôleur De Charge 30 AMP
10. Préparé Pour Recevoir Une Caméra De Recul
11. (2) Ventilateur MaxAir® Avec Couvert
12. Winegard Air 360+ Préparé Pour Le Wi-Fi
13. Serrures D'Entrée Key Alike
14. Portes De Rangement De Coffre
15. Préparation Solaire Supplémentaire
16. Boîtes À Double Batterie
17. Deux Bouteilles De Propane De 20 Lb
18. Garantie De 5 Ans Sur La Toile

## SÉCURITÉ DE SÉRIE

19. Pneus Gonflés À L'Azote
20. Essieux À Torsion® Dexter®
21. Système De Surveillance De La Pression Des Pneus TST
22. Pneus Endurance De Goodyear
23. Solide Marche pied MORryde!

## ENSEMBLE PROTECTION CLMATIQUE

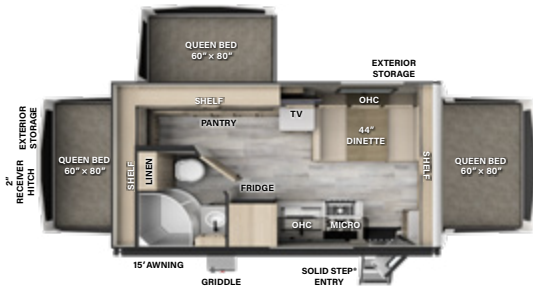
24. Réservoirs De Rétentions Chauffés À Contrôle thermostatique 12V
25. Isolation Avec Membrane Radiant En Avant

## CARACTÉRISTIQUES OPTIONNELLES

26. Panneau Solaire Supplémentaire De 200W  
N/D 19/183/233S





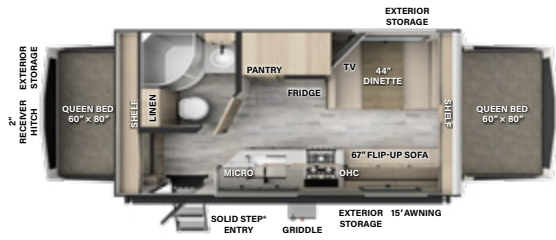


183

LONGEUR: 21' 2" LONGEUR OUVERTE: 25' 7" LARGEUR: 8' HAUTEUR: 10' 6"

TIMON: 450 ESSIEUX: 3771 UPVV: 4259 CC: 1471

F 54 GAL G 30 GAL N 30 GAL

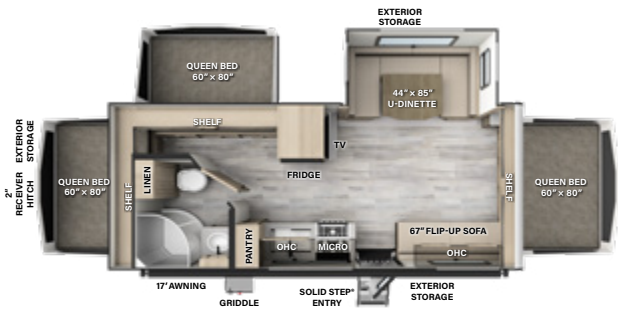


19

LONGEUR: 22' LONGEUR OUVERTE: 26' 5" LARGEUR: 8' HAUTEUR: 10' 6"

TIMON: 522 ESSIEUX: 3795 PVV: 4355 CC: 1447

F 54 GAL G 30 GAL N 30 GAL

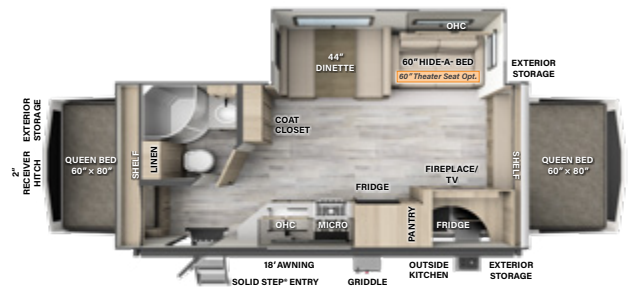


233S

LONGEUR: 24' 10" LONGEUR OUVERTE: 29' 7" LARGEUR: 8' HAUTEUR: 10' 6"

TIMON: 652 ESSIEUX: 4421 PVV: 5111 CC: 1541

F 54 GAL G 30 GAL N 30 GAL



235S

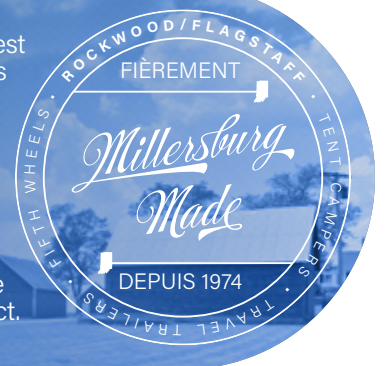
LONGEUR: 24' 10" LONGEUR OUVERTE: 29' 7" LARGEUR: 8' HAUTEUR: 10' 11"

TIMON: 738 ESSIEUX: 4863 PVV: 5639 CC: 1259

F 54 GAL G 30 GAL N 30 GAL

Millersburg dans l'Indiana est un endroit spécial avec des gens spéciaux. C'est une ville qui s'est construite sur l'attention, l'artisanat et le travail d'équipe. Millersburg est notre maison et nous sommes reconnaissants d'avoir l'opportunité d'employer un grand nombre de nos voisins, amis et familles. Flagstaff est fier d'être l'employeur de plusieurs générations de résidents de Millersburg et notre réputation de qualité est inégalée, grâce à nos familles de Millersburg.

Nous sommes heureux d'avoir zéro feu rouge, deux banques, deux parcs, une station-service, deux garagistes, une école primaire et quelques églises dans notre modeste coin du comté d'Elkhart. Nous travaillons dur, nous prenons soin, nous construisons, nous fabriquons et nous prenons soin les uns des autres et de nos familles. Millersburg permet à l'Amérique du Nord de camper, une Flagstaff à la fois, fabriquée avec fierté et respect.



BALAYEZ CE CODE À BARRES AVEC UN LECTEUR "QR" SUR VOTRE TÉLÉPHONE INTELLIGENT.

VISITES VIRTUELLES, PHOTOS, VIDÉOS, SUIVEZ ROCKWOOD SUR LES MÉDIAS SOCIAUX, ET PLUS ENCORE!



TÉLÉCHARGEZ L'APPLICATION!



Apple et App Store sont des marques déposées d'Apple Inc. Google Play et le logo Google Play sont des marques commerciales de Google LLC.



SATISFACTION DES CLIENTS



www.ForestRiverBuyLocal.com

# Garantie Rockwood. Notre promesse.

POUR TOUS LES DÉTAILS SUR LE PROGRAMME DE GARANTIES ROCKWOOD, VOYEZ VOTRE MARCHAND ROCKWOOD.

Quand il s'agit de soutenir ses produits avec la même qualité et engagement qu'il fait que quand il commence le processus de fabrication. Le seul nom dont vous avez à vous rappeler lors de l'achat d'un véhicule récréatif est Rockwood. Rockwood offre les garanties limitées additionnelles suivantes aux acheteurs originaux. Consultez le document de garanties écrites pour plus de détails.

**1** Garantie à vie sur le toit\*

**2** Garantie de deux ans sur la fibre de verre

**3** Garantie de dix ans sur l'essieu Torflex®

**4** Garantie d'un an pare-chocs à pare-chocs

\*La garantie à vie est limitée au propriétaire initial.

## Définitions des spécifications:

**PNBV (poids nominal brut du véhicule)** : le poids maximal permet de l'unité à pleine charge. Il inclut tous les poids, plus tous les fluides, cargaisons, équipements et accessoires optionnels. Pour des raisons de sécurité et de performance du produit, ne pas dépasser le PNBV.

**PNBE (poids nominal brut sur l'essieu)** : le poids maximum permet, incluant cargo, fluides, équipements et accessoires optionnels qui peuvent être pris en charge en toute sécurité sur tous les essieux.

**PBL - (le poids de l'appareil tel que fabriqué à l'usine.)** Il comprend tout le poids de l'unité sur les essieux, le timon ou l'attelage ainsi que le gaz propane. Le PBL ne comprend pas le cargo, l'eau potable, l'équipement optionnel supplémentaire ou les accessoires installés par le concessionnaire.

**CC (Capacité de chargement)** la quantité de poids disponible pour l'eau potable, cargaison, équipements et accessoires optionnels supplémentaires. CC Est égal au PNBV moins le PBL. Le poids CC disponible devrait accueillir l'eau potable (8,3 livres par gallon). Avant de remplir le réservoir d'eau douce, vider les réservoirs noirs et gris afin d'augmenter la capacité de chargement.

Chaque VR de Forest River est pesé à l'usine avant l'expédition. Une étiquette d'identification du poids réel du véhicule sans charge ainsi que la capacité de charge est appliquée sur chaque VR de Forest River avant de quitter nos installations.

La capacité de charge de votre unité est déterminée par le poids et non par le volume, vous ne pouvez donc pas nécessairement utiliser tout l'espace disponible lorsque vous chargez votre unité.

*Prendre note que ces brochures ont été traduites en français. Toujours se reporter à la brochure en anglais du fabricant. Toutes les informations contenues dans cette brochure sont considérées comme exactes au moment de la publication. Cependant, durant l'année, il peut être nécessaire d'apporter des révisions et Forest River se réserve le droit de faire des changements sans préavis incluant aux prix, couleurs, matériaux, équipements et spécifications ainsi que l'ajout de nouveaux modèles ou la cessation des modèles présentés dans cette brochure. Par conséquent, s'il vous plaît consulter votre concessionnaire Forest River Inc., afin de confirmer l'existence de tout matériel, de la conception ou des spécifications qui sont matière à votre décision d'achat. 2023 Rockwood RV, une division de Forest River, Inc. une société de Berkshire Hathaway. Tous droits réservés. 10/24 Rockwood. Traduit par Claude Miville Dechêne claudemivilledechene@gmail.com*

\*Estimation moyenne basée sur la construction de base des équipements optionnels.



**CENTRE DE VÉRIFICATION AVANT LIVRAISON**  
Voici 20 000 pieds carrés qui vous offrent une assurance de qualité. La base essentielle d'un produit de haute qualité. Cette installation de pointe fait ses commentaires de façon quotidienne et immédiate à la production afin de s'assurer de la qualité de construction de chaque unité produite.

**ASSISTANCE ROUTIÈRE D'URGENCE 24/7 AVEC L'ACHAT D'UN VÉHICULE\***

Remorquage	Service de treuil
Survoltage	Mécanicien mobile
Changement de pneu	Support technique
Livraison de liquide	Service de localisation de concessionnaires
Déverrouillage des portes	

**SAFERIDER RV MOTOR CLUB**

\*VALABLE 1 AN À COMPTER DE LA DATE D'ACHAT



FAITES DU VR AVEC NOUS



@RockwoodRVs



GUIDE DU PROPRIÉTAIRE FOREST RIVER

Vous pouvez maintenant avoir votre manuel du propriétaire avec vous où que vous soyez. Téléchargez notre application GRATUITE à partir de l'App Store ou de Google Play et vous aurez l'information à portée de main.



VOTRE CONCESSIONNAIRE **ROCKWOOD**



**EN SAVOIR PLUS**  
Balayez ce code à barres avec un lecteur "QR" sur votre téléphone intelligent pour en savoir plus à propos de Forest River.



Une compagnie de Berkshire Hathaway

# ROCKWOOD

201 WEST ELM MILLERSBURG, IN 46543  
WWW.FORESTRIVERINC.COM/ROCKWOOD

574.642.2640

**ADHÉSION GRATUITE**  
Au groupe de propriétaires de Forest River

www.forestriverfrog.com

